

Vu pour être annexé à
l'arrêté préfectoral du
Pour le Préfet, et par délégation,
Le Secrétaire Général,

Alain NGOUÛTO

20 JUL. 2022

0 3 6 km

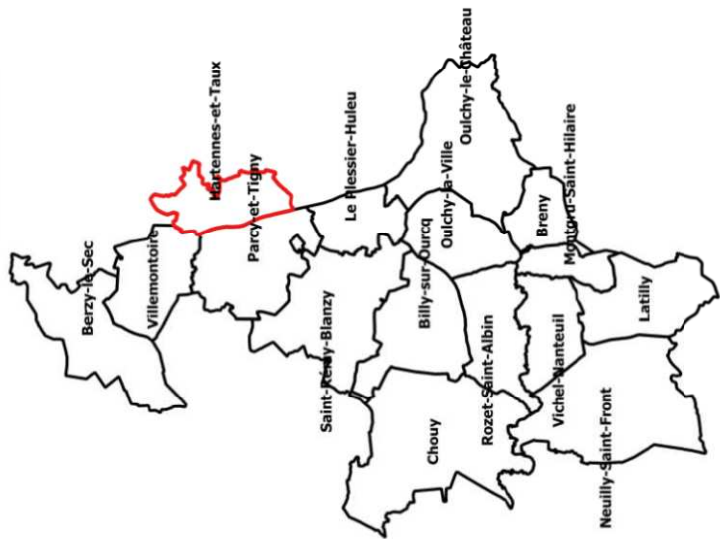
Zonage réglementaire

- Zone bleue "inondations par débordement de ru"
- Zone verte "ruissellements et coulées de boue"
- Zone rouge clair "ruissellements et coulées de boue"
- Zone rouge "inondations par débordement de ru"
- Zone bleu clair "ruissellements et coulées de boue"
- Côte de crue centennale en mNGF

Zoom



Hartennes-et-Taux



Zonage réglementaire

- Zone bleue "inondations par débordement de ru"
- Zone verte "ruisselements et coulées de boue"
- Zone rouge clair "ruisselements et coulées de boue"
- Zone rouge "inondations par débordement de ru"
- Zone bleu clair "ruisselements et coulées de boue"
- Côte de crue centennale en m/NGF
- Zoom

**Direction départementale
des territoires**

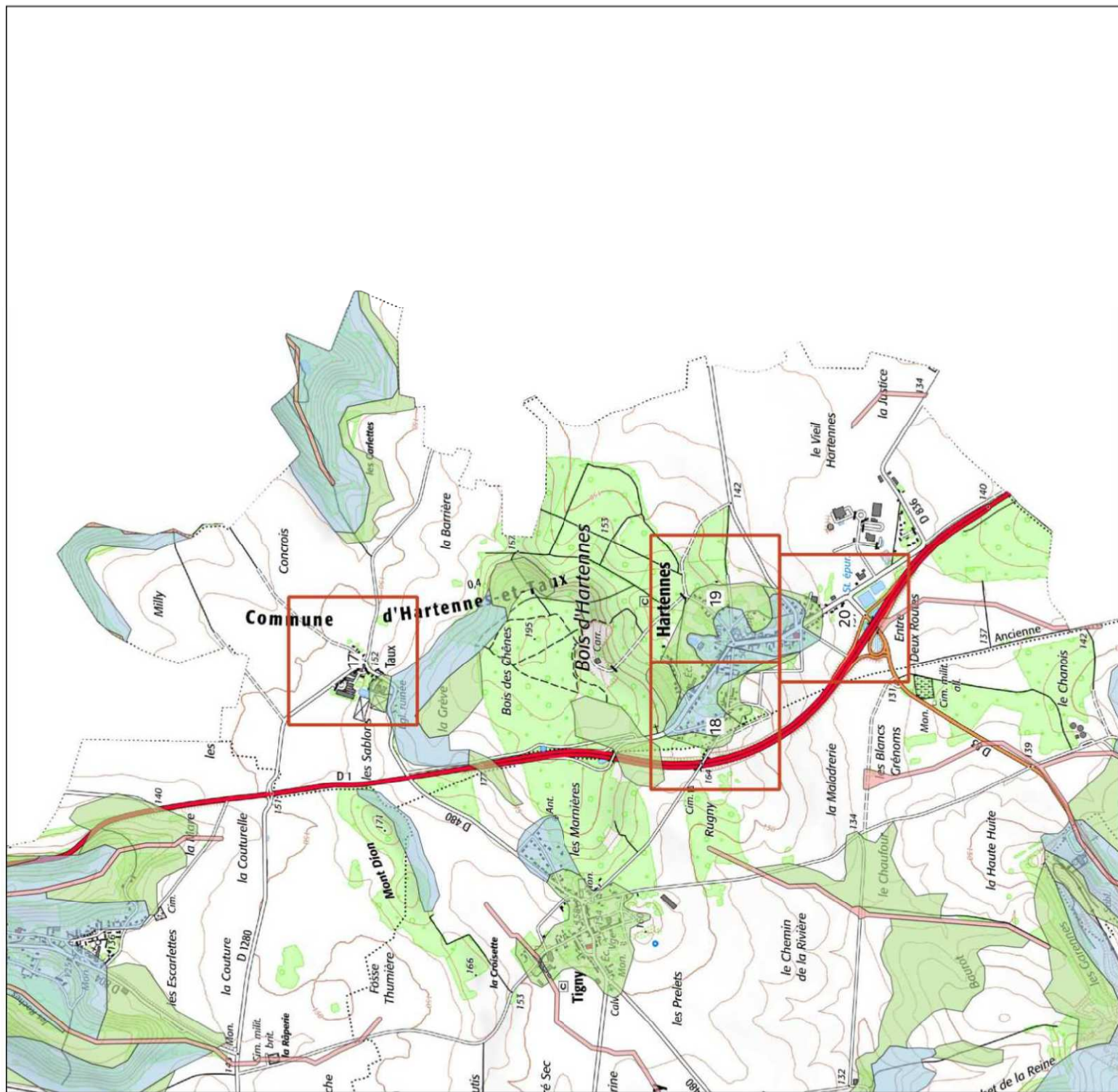
Source : DDT02 / ENV / PR
DDT 02 / UT / CT-NT
Date : 15 mars 2022
©BDAdmin IGN 2019 ©BDAIIV2

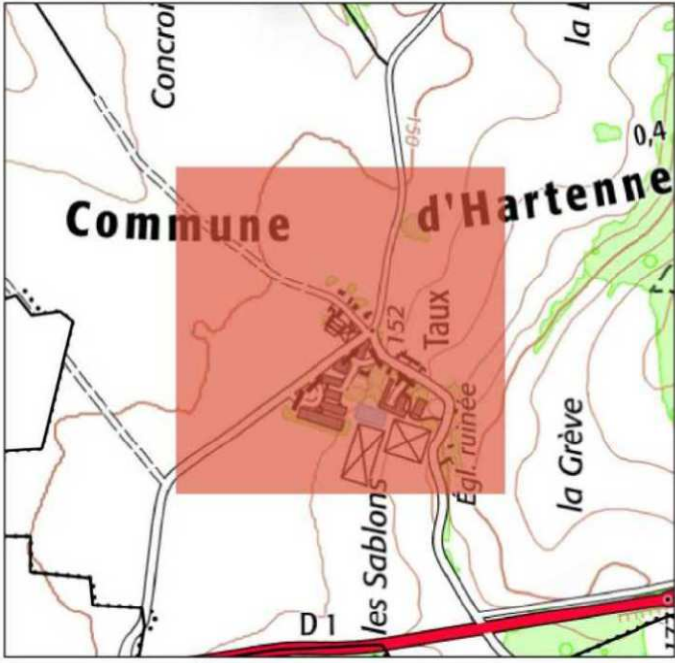
**PRÉFET
DE L'AINIS**

Liberté
Égalité
Fraternité



0 5 10 km





Zonage réglementaire

- Zone verte "ruissellements et coulées de boue"
- Zone rouge clair "ruissellements et coulées de boue"
- Zone rouge "inondations par débordement de ru"
- Zone bleue "inondations par débordement de ru"
- Zone bleu clair "ruissellements et coulées de boue"
- Côte de crue centennale en mNGF



**PRÉFET
DE L'AISNE**

*Liberté
Égalité
Fraternité*

**Direction départementale
des territoires**

Source : DDT02 / ENV / PR
DDT 02 / UT / CT-NT
Date : 15 mars 2022
©BDAdmin IGN 2019 ©BDARIVZ



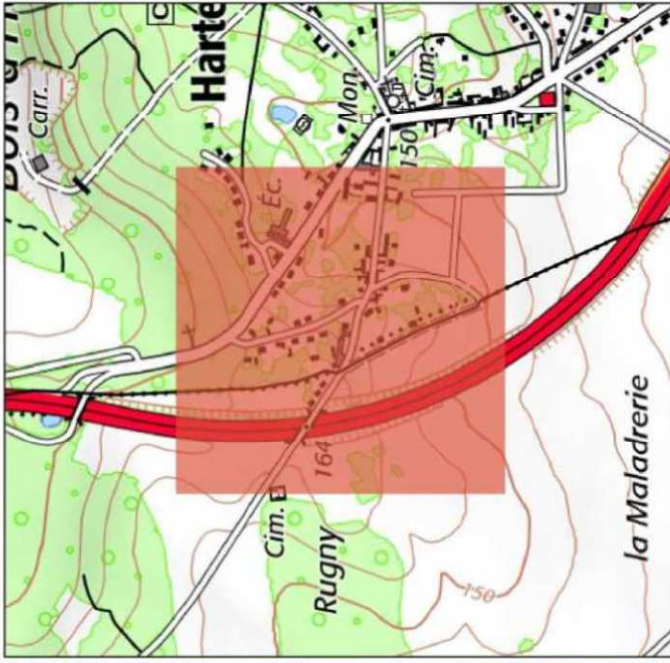
200 m

100

0



Hartennes-et-Taux - Zoom 18



Zonage réglementaire

- Zone verte "ruissellements et coulées de boue"
- Zone rouge clair "ruissellements et coulées de boue"
- Zone rouge "inondations par débordement de ru"
- Zone bleu clair "ruissellements et coulées de boue"
- Côte de crue centennale en mNGF



PRÉFET DE L'AISNE

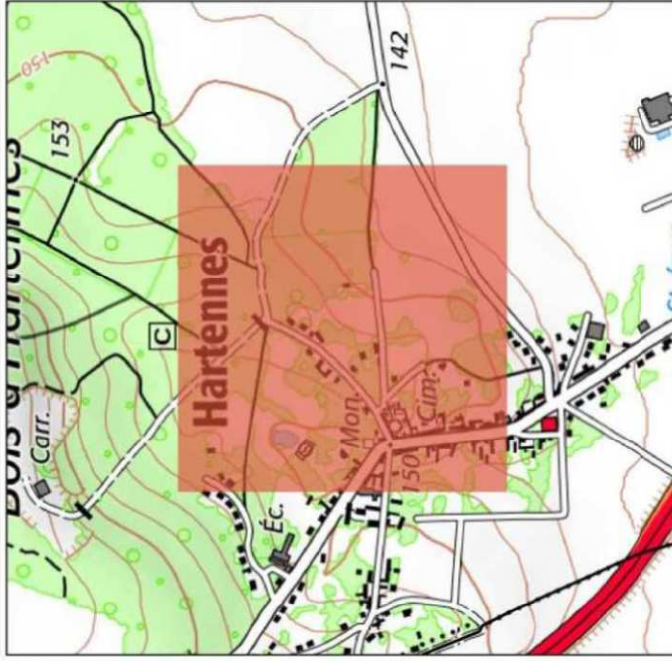
*Liberté
Égalité
Fraternité*

Direction départementale des territoires

Source : DDT02 / ENV / PR
DDT 02 / UT / CT-NT
Date : 15 mars 2022
©BDAdmin IGN 2019 ©BDARIV2



Hartennes-et-Taux - Zoom 19



Zonage réglementaire

- Zone verte "ruissellements et coulées de boue"
- Zone rouge "ruissellements et coulées de boue"
- Zone rouge "inondations par débordement de ru"
- Zone bleue "inondations par débordement de ru"
- Zone bleu clair "ruissellements et coulées de boue"
- Côte de crue centennale en mNGF

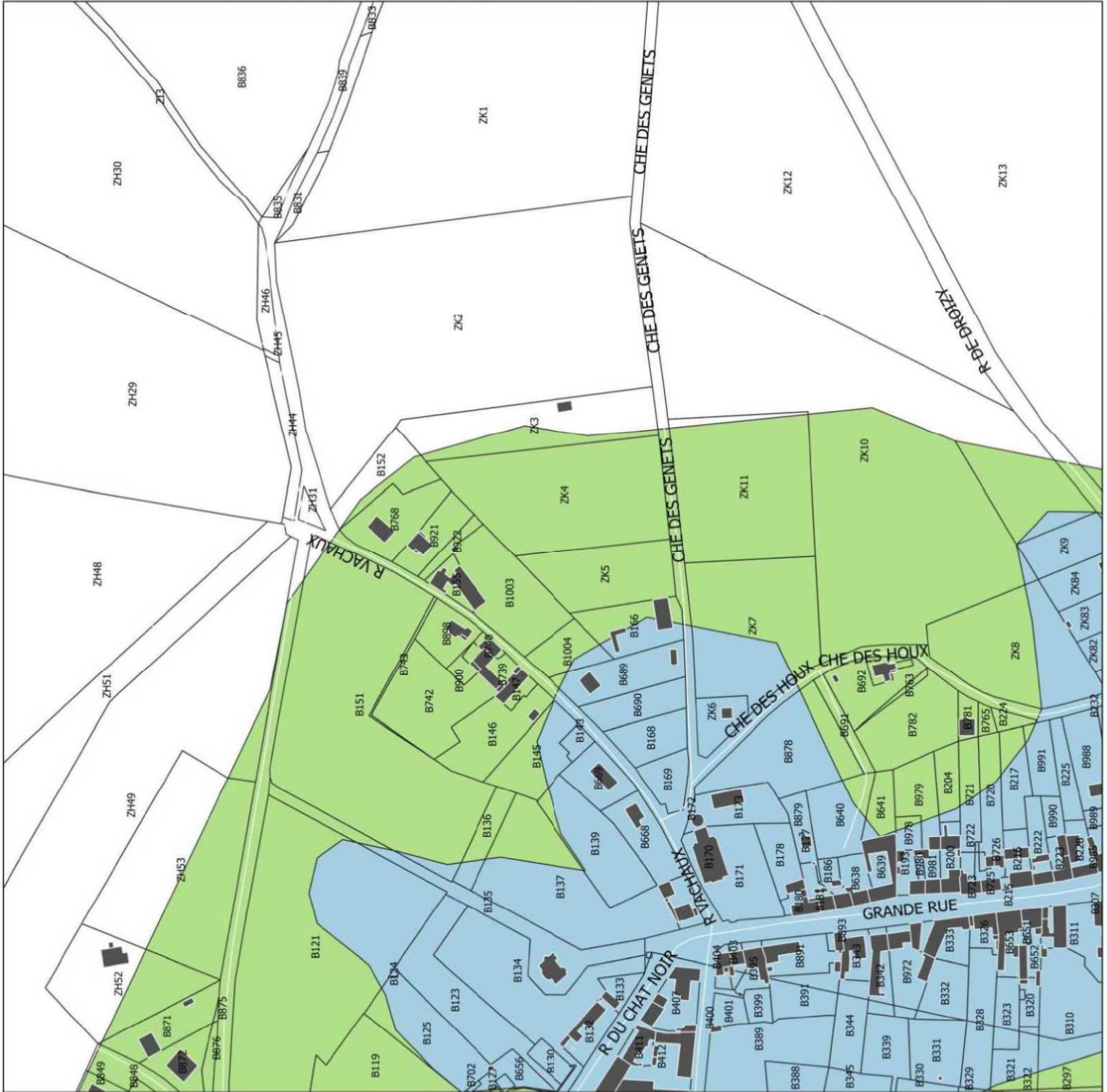


**PRÉFET
DE L'AISNE**

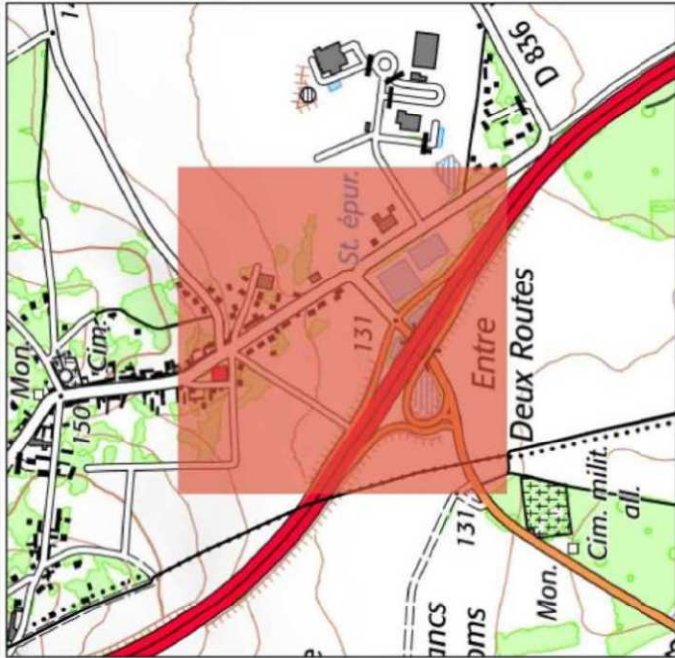
*Liberté
Égalité
Fraternité*

**Direction départementale
des territoires**

Source : DDT02 / ENV / PR
DDT 02 / UT / CT-NT
Date : 15 mars 2022
©BDAdmin IGN 2019 ©BDARIV2



Hartennes-et-Taux - Zoom 20



Zonage réglementaire

- Zone verte "ruissellements et coulées de boue"
- Zone rouge clair "ruissellements et coulées de boue"
- Zone rouge "inondations par débordement de ru"
- Zone bleue "inondations par débordement de ru"
- Zone bleu clair "ruissellements et coulées de boue"
- Côte de crue centennale en mNGF



**PRÉFET
DE L'AISNE**

*Liberté
Égalité
Fraternité*

**Direction départementale
des territoires**

Source : DDT02 / ENV / PR
DDT 02 / UT / CT-NT
Date : 15 mars 2022
©BDAdmin IGN 2019 ©BDARIVZ

